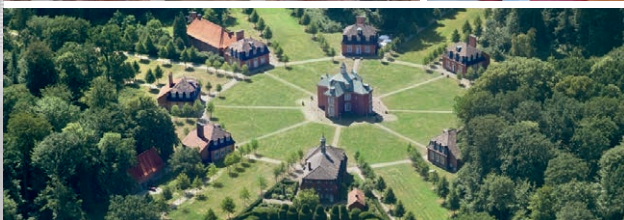
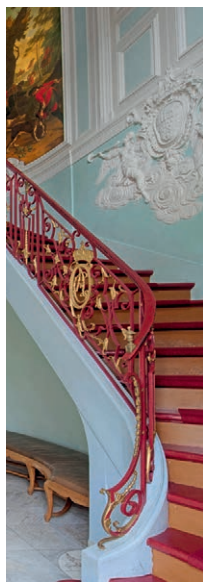


Veranstaltungskalender 2024

mit Übersichtsplan

Barockschloss | Klostergarten | Fayencen | Porzellan | Glas |
Höfische Jagd | Deutscher Orden | Zeitgenössische Kunst |
Interieur | Waldpark | Events | Museums-Shop | Kostümführungen





Inhalt

Begrüßung	3
Der Stern im Emsland	4
Dauerausstellungen	5
Sonderausstellungen/ ForumFormClemenswerth	6
Events	8
Angebote rundherum	12
Heiraten und Museums-Shop	13
Übersichtsplan	14
Veranstaltungstermine	16
Angebote für Gruppen	24
Angebote für Kinder und Familien	26
Anfahrt, Eintritt und Öffnungszeiten	28

© Fotos / Bilder: Eckhard Albrecht, Manfred Bergmann (†), Emslandmuseum Schloss Clemenswerth, Oliver Fok, Markus Kröger, Ramona Krons, Marstall Clemenswerth e.V., Hannes Möller, Thomas Otto, Schöning Fotodesign

Seite 7
Bilder Sonderausstellung „Christin Müller – Keramik“
© Matthias Behne

Redaktion: Oliver Fok, Ramona Krons

Ggf. kann es zu Änderungen oder Absagen kommen. Bitte informieren Sie sich vor Ihrem Besuch auf www.clemenswerth.de. Vielen Dank!

Liebe Besucherinnen, liebe Besucher!

In einer nicht repräsentativen, aber doch aussagekräftigen Umfrage des Norddeutschen Rundfunks 2023, wurde die Frage gestellt: „Wie viel Kultur leisten Sie sich?“. Mehr als die Hälfte der Befragten gaben an, dass es ihnen wichtig ist, kulturelle Veranstaltungen zu besuchen. Knapp die Hälfte hiervon besucht vorwiegend kostenlose oder sehr günstige Angebote.

Im Vergleich dazu gehen nur wenige Befragte mehr, jedoch viermal so viele weniger in Kulturveranstaltungen und dies vorwiegend aus finanziellen Gründen, als vor der Corona-Pandemie. Deshalb ist es uns wichtig, die Eintrittsgelder möglichst moderat zu halten. Denn wir wollen, dass Kultur für alle Menschen erreichbar bleibt. So bieten wir immer wieder, teils mit Unterstützung von Partnern, preiswerte oder sogar kostenfreie Angebote an.

Zu nennen sind hier beispielsweise der Laternenumzug mit der Kolpingkapelle, der Falknertag mit dem Deutschen Falkenorden, die Schleppjagd mit dem Reit- und Fahrverein Sögel e.V. oder auch bestimmte Führungen als Zugabe zum normalen Eintritt sowie preisermäßigende Kooperationen für Schulen und Kindergärten. Außerdem hat der Landkreis Emsland ein Förderprogramm aufgelegt, das es emsländischen Schulklassen ermöglicht, die Fahrkosten zu den Emslandmuseen erstattet zu bekommen. Damit wird wirtschaftlichen Hemmnissen beim Kulturkonsum wirksam entgegengetreten.

Das Veranstaltungsprogramm des Emslandmuseums Schloss Clemenswerth bietet in diesem Jahr neben den Sonderausstellungen und Events wieder eine Vielzahl von Angeboten für die unterschiedlichen Interessens- und Altersgruppen.

Wir sind uns sicher, dass in dem vielfältigen Programm auch etwas für Sie dabei ist.

Nutzen Sie unsere Angebote, denn Kultur braucht Begegnung.

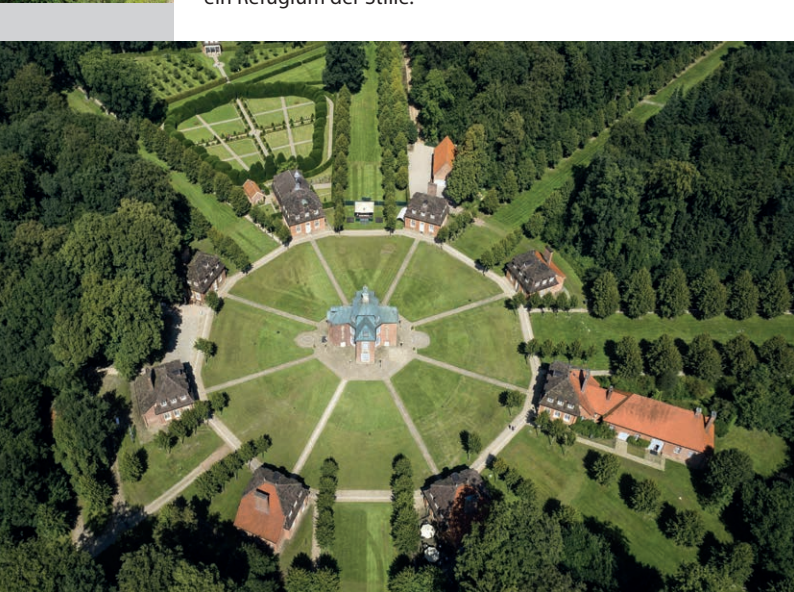
Marc-André Burgdorf

Landrat
Landkreis Emsland

Oliver Fok

Direktor
Emslandmuseum
Schloss Clemenswerth





Das Jagdschloss Clemenswerth wurde in den Jahren 1737 bis 1747 nach Plänen des bekannten Barockarchitekten Johann Conrad Schlaun (1695–1773) errichtet. Bauherr war der aus dem Hause Wittelsbach stammende Kurfürst und Erzbischof von Köln, Clemens August (1700–1761). Er wurde auch „Herr der fünf Kirchen“ genannt, denn er besaß zudem die Bischofswürden von Paderborn, Münster, Hildesheim und Osnabrück. Ab 1732 trug er den ehrwürdigen Titel „Hochmeister des Deutschen Ordens“.

Nach dem Tod von Clemens August war sein Nachfolger Max Friedrich (1708–1784) Herr von Schloss Clemenswerth. 1803 ging die Anlage in den Besitz des Herzogshauses Arenberg über. Im Jahr 1968 konnte der damalige Landkreis Aschendorf-Hümmling das Schloss ankaufen. Seit 1972 ist Schloss Clemenswerth als Museum der Öffentlichkeit zugänglich.

Das Schloss ist eines der sehenswertesten Kulturdenkmäler Norddeutschlands und die einzig erhaltene Alleesternanlage weltweit. Acht Lindenalleen, jede zweite doppelreihig angelegt, führen zum Mittelpunkt, dem Jagdschloss. Der Prunkbau ist umringt von acht Pavillons. Einer davon ist die Schlosskapelle mit anschließendem Kapuzinerkloster.

In den Pavillons werden verschiedene Ausstellungen gezeigt, u.a. zur barocken Jagd, zur fürstlichen Wohnkultur, zu Clemens August und dem Deutschen Orden, zu Porzellan, Straßburger Fayencen sowie zur zeitgenössischen Kunst, Keramik und Glaskunst.

Der auf 42 ha angelegte Waldpark mit ausgedehnter Teichanlage lädt die Besucher zum Spaziergang ein. Im romantischen Klostergarten, da wo sich bereits Clemens August von der Jagd und dem Regieren erholte, finden Ruhesuchende zwischen Obstbäumen und alten Taxushecken ein Refugium der Stille.

Das Emslandmuseum Schloss Clemenswerth ist ein kulturhistorisches Museum. Schloss und Pavillons zeigen Ausstellungen rund um die Kernthemen des Museums.

Zentralpavillon

Das Herzstück der Anlage gibt in barocken Schauräumen mit historischen Möbeln, Gemälden, Porzellan und Glas einen Einblick in das fürstliche Wohnen in der 1. Hälfte des 18. Jahrhunderts. Besonders beeindruckend sind das repräsentative Treppenhaus und der prächtig gestaltete Rundsaal.



Pavillon Hildesheim

Der Pavillon widmet sich der barocken Jagd, der Leidenschaft des Bauherrn. Ein besonderes Stück ist eine barocke Tapiserie mit einem Ausmaß von 273 x 448 cm. Im rückwärtigen Teil des Gebäudes befindet sich ein Fragment des Backofens der einstigen Zuckerbäckerei.



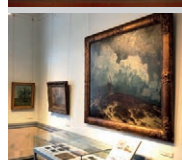
Pavillon Paderborn

Im Anbau ist die rekonstruierte Schlossküche mit einem der wertvollsten Sammlungsbestände zu sehen: das Clemenswerther Jagdservice. Im Obergeschoss wird in die sozialgeschichtlichen Hintergründe des Schlossbaus eingeführt. Hinter dem Pavillon befindet sich die historische Abortanlage.



Pavillon Osnabrück

Im Erdgeschoss ist die Ausstellung „Maler sehen die Geestlandschaft des Hümmlings“ zu sehen. Die Geschichte des Deutschen Ordens, dessen Hochmeister Clemens August knapp 30 Jahre war, beleuchtet die Ausstellung im Obergeschoss.



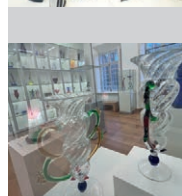
Pavillon Clement August

Im Sonderausstellungs-Pavillon sind im Jahr 2024 zu sehen: „Die Schenkung Werner Gergaut“ (27.03.–16.06.), „Christin Müller – Keramik“ (29.06.–25.08.) sowie „Hannes Möller – Das Bibliotheken-Projekt“ (07.09.–31.10.). Infos siehe Seiten 6 und 7.



Pavillon Coellen

Im Erdgeschoss befindet sich der Entwurf des zeitgenössischen Gesamtkunstwerkes sowie die 220 Teile umfassende Glassammlung von Wolfgang Pohl. Zu den Formen inspirieren ließ sich der Künstler durch die Kunst des Barocks. Der Gewölbekeller beherbergt eine Auswahl der umfangreichen Keramiksammlung des Museums.



Schlosskapelle

Die Schlosskapelle zeigt Rokoko von seiner schönsten Seite.

Sonderausstellungen / ForumFormClemenswerth

Mi 27.03. – So 16.06.

Die Schenkung Werner Gergaut

Im Jahr 2020 erhielt das Emslandmuseum Schloss Clemenswerth vom Künstler und Kunstdozenten Werner Gergaut eine großzügige Schenkung mit insgesamt 38 Gemälden und 15 kinetischen Objekten aus Karton, Holz und Draht.

In seiner Kunst schafft Werner Gergaut eine eigene Welt, so wie er es in Kinderzeiten mit seinem selbstgebastelten Spielzeug tat. In seinen Bildern werden Alltagsgegenstände aus dem uns vertrauten Zusammenhang herausgelöst und in eine neue, surreale Traumwelt überführt. Die Gegenstände erscheinen uns als etwas anderes. Schwämme werden zu Bergen, Bleistiftanspitzer zu Hochhäusern, ein Eierschneider zur Schrottpresse. In seinen Bildern erscheinen immer wieder die von ihm plastisch gearbeiteten Drahtfiguren und Holzgliederpuppen so perfekt, dass uns seine Figuren beseelt erscheinen.

Werner Gergaut vermeidet es bewusst, eine Realität wiederzugeben, denn, so sagt er selbst:

„Kunst ist nicht Wiedergabe dessen, was wir sehen, sondern Gleichnis dazu.“

Werner Gergauts Liebe zur Kunst begann im Kindesalter. Sein Schlüsselerlebnis war ein Bild, das im Flur seiner Grundschule hing. Es faszinierte ihn so sehr, dass er schon damals wusste, dass er Maler wird. Und er malte, was die Farben hergaben. Später studierte er an der Hochschule für bildende Künste in Hamburg, unter anderem bei Hans Thiemann, der Bauhaus-Schüler von Paul Klee und Wassily Kandinsky war.

Vernissage:

Di 26.03. | 19 Uhr



Sonderausstellungen / ForumFormClemenswerth

Sa 29.06. – So 25.08.

Christin Müller – Keramik

In der Ausstellungsreihe ForumFormClemenswerth werden seit Gründung im Jahr 1972 immer wieder Positionen zeitgenössischer Studiokeramik präsentiert. Mit Christin Müller aus Halle/Saale konnte eine außergewöhnliche Keramikerin mit einer besonderen Formensprache gewonnen werden. Ihr primäres Thema ist der Mensch, den sie in unterschiedlichsten Varianten darstellt.

Während ein klassisch modellierter Körper eine geschlossene Oberfläche aufweist, wird in den Arbeiten von Christin Müller in besonderer Weise der Blick durch fragmentarische Oberflächen in Öffnungen und damit ins Innere der Skulptur gelenkt. Die Figuren scheinen in einem morbiden, zerfallenden Zustand zu sein. Der hieraus entstehende Widerspruch zwischen dem widerstandsfähigen Material Keramik und der vermeintlich zerfallenden Struktur findet sein Adäquat in der schroffen Oberfläche und dem doch zarten Ausdruck der Körpersprache. Dieser Kontrast sorgt für die besondere Spannung, die in den Figuren liegt.

Vernissage:

Fr 28.06. | 17 Uhr

Sa 07.09. – Do 31.10.

Hannes Möller – Das Bibliotheken-Projekt

Eine Ausstellung anlässlich seines 70. Geburtstages

Seit 2007 arbeitet der Künstler Hannes Möller an seinem „Bibliotheken-Projekt“.

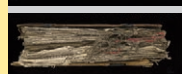
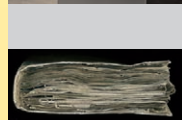
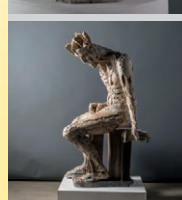
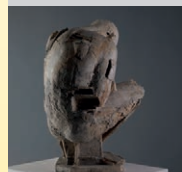
Dazu besucht er Bibliotheken mit besonderen historischen Beständen in Deutschland und Europa. Seine Reisen führten ihn unter anderem nach Oxford, St. Gallen, Leuven, Straßburg, Mainz, Weimar, Wolfenbüttel oder Hildesheim.

In diesen „Kathedralen des Wissens“ (Alberto Manguel) entdeckt Möller immer wieder außergewöhnliche Schätze. Sein Interesse gilt jedoch weniger dem Inhalt dieser Entdeckungen, sein Blick ist ganz auf die Gebrauchsspuren gerichtet. Es sind Beschädigungen wie Kratzer, Risse oder Brüche an den Einbänden, die – entstanden durch jahrhundertelange Nutzung – von einer oft wechselvollen Geschichte erzählen. Sie geben jedem dieser Fundstücke ihr einzigartiges Gesicht.

Drei Projektteile hat Möller entwickelt: „SOLITAIRE“, „Die verlorene Bibliothek“ und „Brandbücher | Aschebücher“. In der Ausstellung präsentiert der Künstler einen Querschnitt.

Vernissage:

Fr 06.09. | 17 Uhr



gefördert durch:

 Emsländische
Sparkassenstiftung

Kurzfilme
zu den Events:



Sie möchten sich als Aussteller für das Fest der Sinne (08./09.06.), die ParkArt (10./11.08.), den Falknertag (01.09.), die Schleppjagd (22.09.) oder den Advent auf Schloss Clemenswerth (07./08.12.) bewerben?

Ihre Ansprechpartnerin: Ramona Krons
Tel. 05952/93 23 - 21, krons@clemenswerth.de



Sa 08.06. / So 09.06. | 10 – 17.30 Uhr Fest der Sinne – Garten- und Kunsthandwerkermarkt

Regulärer Museumseintritt

Zum Fest der Sinne verwandelt sich die barocke Anlage in einen Garten- und Kunsthandwerkermarkt und lädt mit zahlreichen Verkaufsständen zum Bummeln, Entdecken und Verweilen ein. Besucher erwarten Pflanzen, Blumen und Kräuter, Schönes und Dekoratives für Haus und Garten sowie hochwertiges Kunsthandwerk und kulinarische Genüsse.

Garten- und Pflanzen-Tipps von Matthias Schuh sowie Führungen, Musik und weitere Angebote runden die Veranstaltung ab.



So 07.07. | 10 – 13 Uhr Frühstück am Schloss



10 € / Tisch (max. 8 Pers.)

Gemeinsames Frühstück vor barocker Kulisse: Wie auf einer Perlenschnur reihen sich Tische vom Schloss Richtung „Platzhirsch“. Alles, was auf den Tisch kommt, wird von den Gruppen selbst mitgebracht. Der Phantasie sind dabei keine Grenzen gesetzt und der schönste Tisch wird prämiert. Musik und verschiedene Mitmachangebote für Kinder runden den Vormittag ab.

Tische und Bänke werden vor Ort gestellt.

Anmeldungen bis Ende Juni erforderlich unter
Tel. 05952 / 93 23 - 25.



Sa 10.08. / So 11.08. | 10 – 17.30 Uhr ParkArt – Kunstmarkt

Regulärer Museumseintritt

Schloss Clemenswerth verwandelt sich in eine bunte Kunstmeile und bietet zwei Tage Kunstgenuss pur. Zahlreiche Künstler zeigen Werke aus den Bereichen Malerei, Bildhauerei, Grafik, Keramik und Glas sowie Mixed-Media, Fotografie, Videokunst und Installation. Das Zusammentreffen der verschiedenen Künste vor barocker Kulisse macht das Besondere aus und bietet etwas für jeden Geschmack. Einige Aussteller lassen sich beim Arbeiten über die Schulter schauen. – Kurzum: Der Markt lädt ein, hautnah an Kunst und Künstlern zu sein und auserkorene Lieblingsstücke zu erwerben.

Musik, Führungen und Aktionen runden das sommerliche Event ab.



So 18.08. | 10 Uhr Mariä-Himmelfahrts-Messe

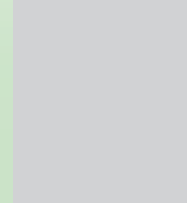
Die Geschichte der Messe reicht bis in die Mitte des 18. Jahrhunderts zurück: Am 15.08.1741 wurde die Schlosskapelle der Mariä-Himmelfahrt sowie dem Heiligen Hubertus, dem Schutzpatron der Jagd, geweiht.

Am Mittwoch (14.08.) startet die 15. Hümmlinger Pilgertour.
Infos und Anmeldungen: www.marstall-clemenswerth.de.

Sa 24.08. | 16.30 – ca. 23 Uhr Schlosszauber auf Clemenswerth – Kleinkunst trifft Barock

Erw. 25 €, Ermäßigt 15 €,
Familien (2 Erw., 2 Kinder bis 12 J.,
jedes weitere zzgl. 5 €) 50 €

Schloss Clemenswerth öffnet seine Tore für ein unvergessliches Fest mit viel Glanz und besonderer Atmosphäre. Talentierte und internationale Kleinkünstler begeistern große und kleine Besucher mit unterschiedlichsten Darbietungen. Höhepunkt und Abschluss bildet ein beeindruckendes Feuerwerk.
Karten und Infos: www.schlosszauber-clemenswerth.com.



So 01.09. | 14 – ca. 17 Uhr Falknertag

Eintritt auf dem Gelände frei

Der Jagdmonat September wird durch den Falknertag eingeleitet. Bei der Flugvorführung können Besucher hautnah erleben, wie die majestätischen Tiere vor der Kulisse des Schlosses in die Lüfte steigen. Zudem präsentieren ein Dutzend Falkner ihre Vögel und laden zum Gespräch über ihre Arbeit und die Besonderheit der Tiere ein.

Ein Infostand zur Falknerei, das Jägermobil sowie ein Basteltisch runden den Nachmittag ab. Eröffnet wird der Tag durch die Jagdhornbläser Clemenswerth.



So 22.09. | 11 – ca. 17 Uhr Schleppjagd mit Hubertusmesse

Eintritt auf dem Gelände frei

Am 4. Sonntag im September bildet Schloss Clemenswerth die festliche Kulisse für die traditionelle Schleppjagd. Mit der Hubertusmesse unter freiem Himmel wird um 11 Uhr der Tag für Mensch und Tier eröffnet. Der Cappenberg Hundemeute folgend, machen sich die prächtig gekleideten Reiter mit ihren stattlichen Pferden um ca. 13.30 Uhr auf zur Jagd über den Hümmling.

Bis die Jagdhornbläser gegen 16.30 Uhr das Wiedereintreffen der Jagdgesellschaft ankündigen, wird Besuchern ein abwechslungsreiches Programm geboten.



Sa 07.12. | 13 – 22 Uhr So 08.12. | 11 – 19 Uhr

Advent auf Schloss Clemenswerth

Erw. 5 €, Ermäßigt 1 €

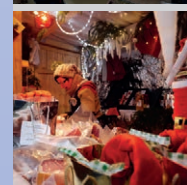
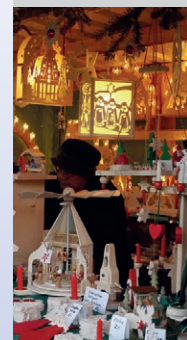
(1 € Rabatt für den Museumsbesuch in 2025)

Besinnliche Stunden vor barocker Kulisse verspricht der Clemenswerther Adventsmarkt am 2. Adventswochenende. Das Schloss taucht in ein weihnachtliches Lichtermeer und lädt mit zahlreichen Ständen zum Bummeln und Verweilen ein. Der bunte Budenzauber bietet individuelle Geschenkideen und besondere Gaumenfreuden.



Die Atmosphäre sowie die Auswahl der Aussteller mit ihren überwiegend handgefertigten und individuellen Produkten machen den Charme des Marktes aus und tragen zu seinem überregionalen Erfolg bei. Der Weihnachtsmarkt wird von einem abwechslungsreichen Programm für Klein und Groß begleitet und verspricht zauberhafte Stunden.

- Sa 07.12. | 17.30 Uhr
Vorweihnachtliches Blaskonzert
mit der Kolpingkapelle Sögel e.V.
- So 08.12. | 14.30 Uhr
Besuch von Nikolaus und Knecht Ruprecht



Angebote rundherum

Eintritts-Kooperationen

Mit der regulären Eintrittskarte (Erw. 7 €) des Emslandmuseums Schloss Clemenswerth erhalten Sie 50% Ermäßigung beim Eintritt in eines der folgenden Museen:



www.moormuseum.de



Niedersächsisches Freilichtmuseum

www.museumsdorf.de



www.schlossbruehl.de



www.bourtange.nl

Die Regelung gilt nicht für Veranstaltungen, Events und Aktionstage.

Schlosskapelle und Kapuzinerkloster

Wegen ihres Farben- und Formenreichtums wird die Schlosskapelle auch als nördlichste Rokoko-Kapelle Bayerns bezeichnet. Ihr angeschlossenen ist das Kapuzinerkloster, das 1741 bezogen wurde.

Noch heute leben und arbeiten im Kloster auf Schloss Clemenswerth Kapuzinerinnen.

Tel. 05952 / 2968

Laudes: Mo–Sa 7.45 Uhr

Gottesdienst: Mo–Sa 8 Uhr, So 11 Uhr

Restaurant & Café

Schlosskeller Clemenswerth

60 Innenplätze und bis zu 80 Außenplätze

Bei größeren Gruppen und Hochzeitsgesellschaften ist eine rechtzeitige Reservierung erforderlich.

Tel. 05952/887,

www.schlosskeller-clemenswerth.com

Marstall Clemenswerth

Mit den Angeboten für Schulklassen und vielen weiteren bietet die Jugendbildungsstätte Kindern, Jugendlichen und jungen Erwachsenen in einem außerschulischen Kontext Bildungs- und Begegnungsmöglichkeiten. Herzliche Einladung!

Im Übrigen: Die Programme sind auch mit einem Schloss-Besuch kombinierbar.

Weitere Informationen:

www.marstall-clemenswerth.de



Heiraten

Fürstlich Heiraten auf Schloss Clemenswerth

Für das schönste Fest im Leben eines Paares bietet Schloss Clemenswerth einen besonderen Rahmen mit fürstlichem Ambiente und außergewöhnlicher Atmosphäre.

Trauungen und Hochzeitsfotos

Standesamtliche und Freie Trauungen finden im festlichen Rundsaal des Zentralpavillons statt.

Schloss und Parkanlage bieten eine traumhafte Kulisse für Hochzeitfotos.

Zusätzlich zur Hochzeit bieten und vermitteln wir Hochzeitskutschen und Oldtimer, musikalisches Rahmenprogramm und vieles mehr.

Gern gehen wir auf individuelle Wünsche ein.

Als Präsent erhalten Paare ein Jahr freien Eintritt ins Museum.

Ihre Hochzeitsmanagerin: Helga von Ohr

Tel. 05952 / 93 23-25, vonohr@clemenswerth.de

Kirchliche Trauungen und Fotos im Klostergarten

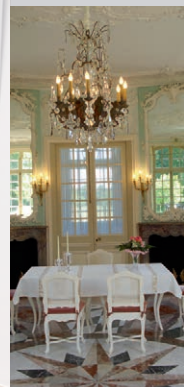
Kontakt: Kapuzinerkloster Clemenswerth

Tel. 05952 / 2968, edmund.kesenheimer@kapuziner.org

Museums-Shop

Neben einem Sortiment an Fach-, Kunst- und Heimatliteratur werden im Laden Kinderbücher, Postkarten, Souvenirs, Geschenkartikel, Spielzeug und Süßigkeiten angeboten – aber auch das berühmte Eau de Cologne der Firma Farina, das bereits Kurfürst Clemens August benutzte.

Zudem werden Geschenkgutscheine für den Einkauf im Museums-Shop, den Museumseintritt, Veranstaltungen oder Führungen ausgestellt und liebevoll verpackt.



Übersichtsplan

1 **Pavillon Mergentheim** **i**
Information, Kasse,
Museumsdirektion

2 **Pavillon Paderborn**
Film, Schlossküche, Baugeschichte
Rückseite: historische Abortanlage

3 **Zentralpavillon**
Barocke Schauräume
(Möbel, Gemälde etc.)

4 **Kapelle und Kloster**
Mariä-Himmelfahrt-Fresko,
Gebeine des Hl. Fructuosus

5 **Pavillon Münster**
Gästehaus des
Kapuzinerklosters

6 **Pavillon Hildesheim** **WC**
Barocke Jagd
Rückseite: Zuckerbäckerei

7 **Pavillon Osnabrück** **X**
Hummelingbilder,
Clemens August und der Deutsche Orden

8 **Pavillon Clemens August**
Sonderausstellungen,
ForumFormClemenswerth

9 **Pavillon Coellen** **SHOP**
Ausstellung Wolfgang Pohl
Rückseite: Keramikeller
Museumpädagogik

10 **Klostergarten**
historische Taxushecke,
Blumenbeete

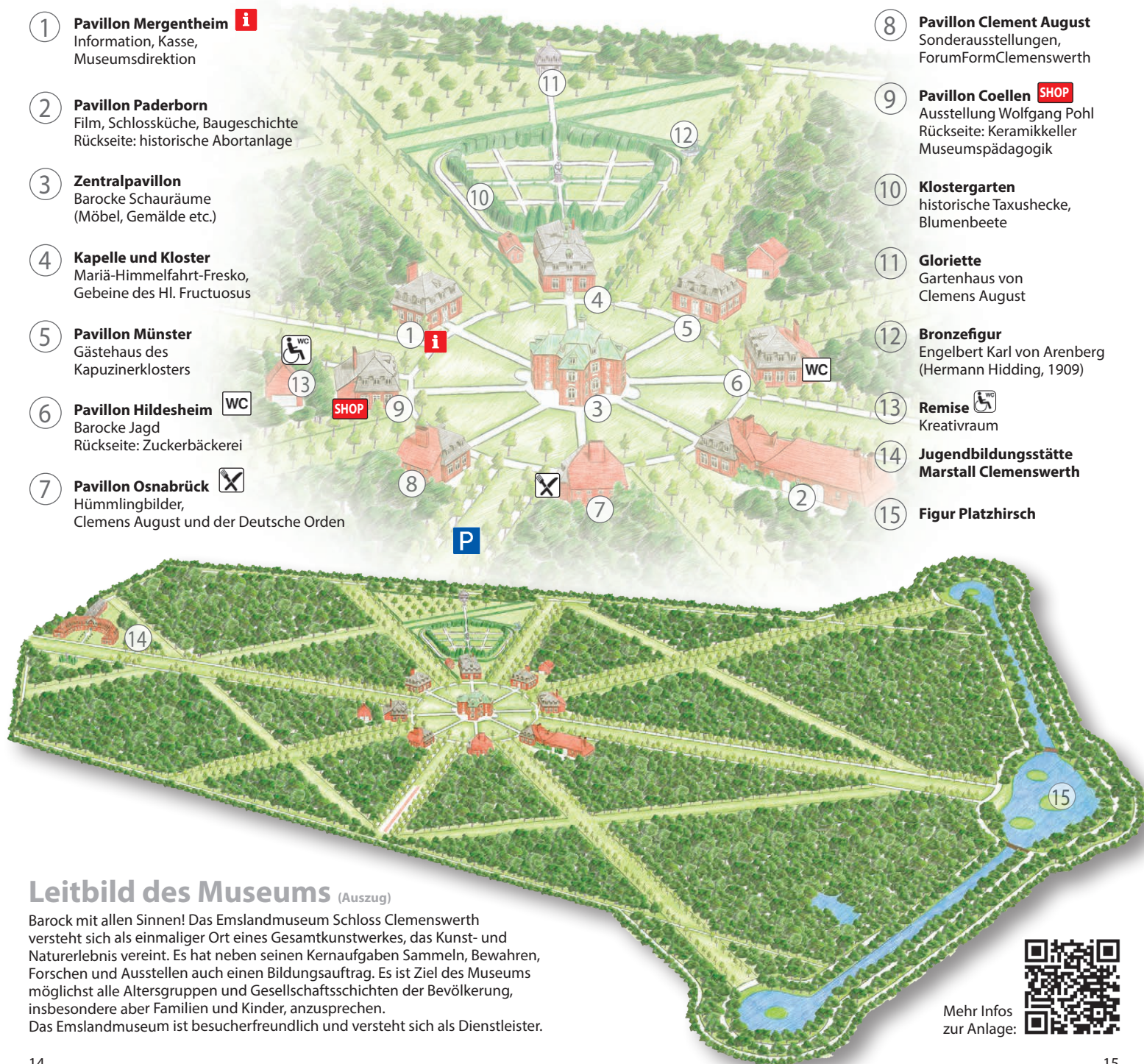
11 **Gloriette**
Gartenhaus von
Clemens August

12 **Bronzefigur**
Engelbert Karl von Arenberg
(Hermann Hidding, 1909)

13 **Remise** **WC**
Kreativraum

14 **Jugendbildungsstätte
Marstall Clemenswerth**

15 **Figur Platzhirsch**



Leitbild des Museums (Auszug)

Barock mit allen Sinnen! Das Emslandmuseum Schloss Clemenswerth versteht sich als einmaliger Ort eines Gesamtkunstwerkes, das Kunst- und Naturerlebnis vereint. Es hat neben seinen Kernaufgaben Sammeln, Bewahren, Forschen und Ausstellen auch einen Bildungsauftrag. Es ist Ziel des Museums möglichst alle Altersgruppen und Gesellschaftsschichten der Bevölkerung, insbesondere aber Familien und Kinder, anzusprechen. Das Emslandmuseum ist besucherfreundlich und versteht sich als Dienstleister.

Mehr Infos
zur Anlage:





März

Di 19.03.

14.30 – 16 Uhr
Kinder 8 €

Bewegt durchs Schloss

Kinder erwartet eine frühlingshafte und bewegte Schloss-Entdeckungstour, bei der sie sich in Blumen verwandeln, die Sonne begrüßen und Menuett tanzen lernen.



Mi 20.03.

14.30 – 16 Uhr
Kinder 8 €

Märchen zum Frühling

Eine frühlingshafte Reise durch alte Märchenwelten. Wie die Figuren in den Geschichten erleben dabei auch die Kinder allerlei Spannendes.



Do 21.03.

14.30 – 16 Uhr
Kinder 8 €
inkl. Material

Porzellan bemalen

Inspiriert durch das Schloss mit seinen vielen farbenfrohen Motiven wird eine Tasse mit frühlingshaften Mustern verziert.



So 24.03.

15 Uhr
Erw. 9 €, Kinder 5 €

Familienspaß:

Führung zum Palmsonntag

Mit allen Sinnen lernen Groß und Klein das Leben am Schloss kennen.

Di 26.03.

14.30 – 16 Uhr
Kinder 8 €
inkl. Material

Osterwerkstatt

Aus verschiedenen Materialien basteln Kinder Hase, Küken und Blumen für das Osterfest.



Mi 27.03. – So 16.06.

10 – 17.30 Uhr
Regulärer
Museumsbeitrag

ForumFormClemenswerth

Die Schenkung Werner Gergaut

Info siehe Seite 6

Mi 27.03.

14.30 – 16 Uhr
Kinder 8 €
inkl. Material

Kleine Tierschule

Bei einer Führung lernen Kinder die Tierwelt des Jagdschlusses kennen und werden selbst kreativ.



Do 28.03.

14.30 – 16 Uhr
Erw. 6 €, Kinder 6 €
inkl. Material

Familienspaß:

Osterwerkstatt

Aus verschiedenen Materialien basteln Klein und Groß gemeinsam Hase, Küken und Blumen für das Osterfest.

So 30.03. – Mo 01.04.

10 – 17.30 Uhr
Regulärer
Museumsbeitrag
inkl. Oster-
überraschung

Ostern auf Schloss Clemenswerth

Schloss Clemenswerth lädt zum Museumsbesuch ein und die ganze Familie zum Osterspaziergang mit der Kulturtasche.

Antiquitäten-Sprechstunde

Kunsthistorikerin Ute Ina Kroll (ehemals Gawenda, bekannt aus der NDR-Sendung „Lieb und Teuer“) begutachtet und schätzt Porzellan, Glas, Silber, Kleinbronzen, Spielzeug und Möbel. Gemälde, Grafiken, Bücher und Asiatika werden nicht besprochen.

Restaurierungs-Sprechstunde

Restauratorin Stefanie Nagel begutachtet private Schätze wie Gemälde und Kleinmöbel und gibt Tipps zur Pflege und Werterhaltung.

Kurfürsten-Runde

Eine erlebnisreiche Frühlingswanderung mit Reinhold Stehr auf den Spuren von Clemens August vom Schloss durch den Waldpark bis zum Raddesee. Anmeldung: www.huemmling.de



STREICHTRIO 3CORDES

Klassik pur: Veronika Aluffi (Violine), Friederike Imhorst (Viola) und Franziska Lüdicke (Violoncello) spielen Mozarts bedeutendes Kammermusikwerk „Divertimento Es-Dur KV 563“ sowie Stücke von Luigi Boccherini und Joseph Haydn. – Karten und Infos: Tel. 05952 / 1010.



Sonntags-Führung

jeden letzten Sonntag im Monat von April bis Oktober

Beim Rundgang durch Schloss, Kapelle und Klostergarten wird Wissenswertes über die Anlage, ihre Geschichte und ihren Erbauer Clemens August berichtet.

Fledermaus-Führung

NABU-Fledermausexperte Arnold Lind gibt Infos über die nächtlichen Jäger, die man über Bat-Detektoren hören kann.

DUO LA VIGNA

„Paris! ... oder Venedig?“ Theresia Stahl (Blockflöte) und Christian Stahl (Theorbe und Barocklaute) spielen Kompositionen von Antonio Vivaldi, Antoine Dornel, Dario Castello und Jacques Hotteterre. – Karten und Infos: Tel. 05952 / 1010.



Familienspaß:

Führung zum Muttertag

Beim Rundgang über die Schlossanlage wird sich nicht nur auf die Spuren von Clemens August begeben, sondern auch auf die seiner Mutter, seiner Schwester und einer Schwägerin.

April

Sa 13.04.
14 Uhr
15 €

Do 18.04.
18 Uhr
12 €

Sa 20.04.
14.30 – 17 Uhr
7 €, Kinder frei

Sa 27.04., 19.30 Uhr
So 28.04., 18 Uhr
18 €, Mitgl. 13 €, Schüler/Stud. 8 €

So 28.04.
15 Uhr
Erw. 9 €, Kinder 5 €

Mai

Fr 03.05.
20 Uhr
Erw. 6 €, Kinder 3 €

Sa 11.05., 19.30 Uhr
So 12.05., 18 Uhr
18 €, Mitgl. 13 €, Schüler/Stud. 8 €

So 12.05.
15 Uhr
Erw. 9 €, Kinder 5 €

Veranstaltungstermine

Anmeldung unter Tel. 05952 / 93 23 - 25 oder
schloss@clemenswerth.de erforderlich!

Do 16.05.
14 – 16 Uhr
14 € inkl. 1 Glas
Sekt / O-Saft

Kostümführung

Gekleidet im Gewand einer Magd führt Ingrid von Trechten als „Lotte“ über die Anlage und nimmt mit auf eine Zeitreise in die Mitte des 18. Jahrhunderts. – Anmeldung: Tel. 05931 / 9373-0.



Geschichten rund ums Schloss

Mit Berichten und Briefen aus der Zeit von Clemens August nimmt Dr. Detlef Neuhaus Interessierte auf einen besonderen Rundgang durch Schloss, Kapelle und Keller mit. – Anmeldung: Tel. 05931 / 9373 - 0.



Do 20.06.
14 – 16 Uhr
14 € inkl. 1 Glas
Sekt / O-Saft

So 19.05.
15 Uhr
Regulärer
Museumseintritt

Führung zum Internationalen Museumstag

Anlässlich des 47. Internationalen Museumstag findet eine Führung durch Schloss, Kapelle und Klostergarten statt.

ForumFormClemenswerth Christin Müller – Keramik

Info siehe Seite 7

Sa 29.06. – So 25.08.
10 – 17.30 Uhr
Regulärer
Museumseintritt

So 26.05.
10 – 13 Uhr
7 €, Kinder frei

Steinreicher Hümmling

Eine geführte Fahrradtour mit Reinhold Stehr vom Schloss zum Moorstein am Theikenmeer, dem Koloss von Hüven sowie dem Königsgrab. Anmeldung: www.huemmling.de



Sonntags-Führung

Beim Rundgang durch Schloss, Kapelle und Klostergarten wird Wissenswertes über die Anlage, ihre Geschichte und ihren Erbauer Clemens August berichtet.

So 30.06.
15 Uhr

So 26.05.
15 Uhr
Erw. 9 €, Kinder 5 €

Sonntags-Führung

Beim Rundgang durch Schloss, Kapelle und Klostergarten wird Wissenswertes über die Anlage, ihre Geschichte und ihren Erbauer Clemens August berichtet.

Schloss-Entdeckungstour

Den Spuren des Schlossgeistes folgend, begeben sich Kinder auf eine spannende Tour über das Schlossgelände.



Juli

Di 02.07.
14.30 – 16 Uhr
Kinder 8 €

Di 28.05.
19 Uhr
12 €

Faszination Rechtsmedizin

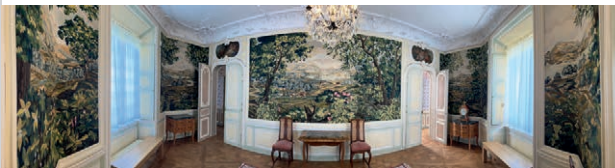
Prof. Dr. Klaus Püschel ist wieder zu Gast auf Schloss Clemenswerth und gibt Einblicke in spektakuläre und faszinierende Fälle der Rechtsmedizin von Klaus Störtebeker über Fritz Honka bis zu Uwe Barschel und „Sexy Cora“.

Porzellan bemalen

Nach einer Führung durch Schloss und Küche verzieren Kinder eine Tasse mit eigenen Mustern zu einem Einzelstück.



Mi 03.07.
14.30 – 16 Uhr
Kinder 8 €
inkl. Material



Märchen zum Sommer

Eine sommerliche Reise durch alte Märchenwelten. Wie die Figuren in den Geschichten erleben dabei auch die Kinder viel Spannendes.



Do 04.07.
14.30 – 16 Uhr
Kinder 8 €

Juni

Sa 08.06. / So 09.06.
10 – 17.30 Uhr
Regulärer
Museumseintritt

Fest der Sinne – Garten- und Kunsthandwerkermarkt

Info siehe Seite 8

Frühstück am Schloss

Info siehe Seite 8



So 07.07.
10 – 13 Uhr
10 € / Tisch
(max. 8 Pers.)

Sa 08.06. / So 09.06.
10 – 17.30 Uhr

Garten- und Pflanzentipps mit Matthias Schuh zum Fest der Sinne. Info siehe Seite 8

Schatzsuche

Mit kniffligen Fragen geht es auf die Suche nach dem verborgenen Schatz von Schloss Clemenswerth. – Für Kinder ab 7 Jahren.



Di 09.07.
14.30 – 16 Uhr
Kinder 8 €

So 09.06.
17 Uhr
18 €, Mitgl. 13 €,
Schüler/Stud. 8 €

Gloriettenkonzert

Nordbetont – Skandinavische Lebensfreude: Das Blechbläserensemble „emBRASSment“ unternimmt mit Musik von u.a. D. Buxtehude, Fr. Kuhlau und E. Grieg eine musikalische Ostseekreuzfahrt. – Karten und Infos: Tel. 05952 / 1010.



T-Shirt-Druck

Ein weißes T-Shirt wird bunt bedruckt und bemalt.



Mi 10.07.
14.30 – 16 Uhr
Kinder 8 €
inkl. Material

Kleine Tierschule

Bei einer Führung lernen Kinder die Tierwelt des Jagdschlusses kennen und werden selbst kreativ.



Do 11.07.
14.30 – 16 Uhr
Kinder 8 €
inkl. Material

Veranstaltungstermine

Anmeldung unter Tel. 05952 / 93 23 - 25 oder
schloss@clemenswerth.de erforderlich!

Di 16.07.
14.30 – 16 Uhr
Kinder 8 €

Schloss-Entdeckungstour

Den Spuren des Schlossgeistes folgend, begeben sich Kinder auf eine spannende Tour über das Schlossgelände.



Mi 17.07.
14.30 – 16 Uhr
Erw. 6 €, Kinder 6 €
inkl. Material

Familienspaß:

Porzellan bemalen

Nach einer Führung werden eine Tasse und ein Teller mit bunten Farben zu einzigartigen „Familienstücken“.

Do 18.07.
14.30 – 16 Uhr
Kinder 8 €

Märchen zum Sommer

Eine sommerliche Reise durch alte Märchenwelten. Wie die Figuren in den Geschichten erleben dabei auch die Kinder viel Spannendes.



Di 23.07.
14.30 – 16 Uhr
Kinder 8 €

Schatzsuche

Mit kniffligen Fragen geht es auf die Suche nach dem verborgenen Schatz von Schloss Clemenswerth. – Für Kinder ab 7 Jahren.



Mi 24.07.
14.30 – 16 Uhr
Kinder 8 €
inkl. Material

T-Shirt-Druck

Ein weißes T-Shirt wird bunt bedruckt und bemalt.



Do 25.07.
14.30 – 16 Uhr
Kinder 8 €
inkl. Material

Kleine Tierschule

Bei einer Führung lernen Kinder die Tierwelt des Jagd Schlosses kennen und werden selbst kreativ.



So 28.07.
15 Uhr
Erw. 9 €, Kinder 5 €

Sonntags-Führung

Beim Rundgang durch Schloss, Kapelle und Klostergarten wird Wissenswertes über die Anlage, ihre Geschichte und ihren Erbauer Clemens August berichtet.

Di 30.07.
14.30 – 16 Uhr
Kinder 8 €

Schloss-Entdeckungstour

Den Spuren des Schlossgeistes folgend, begeben sich Kinder auf eine spannende Tour über das Schlossgelände.



Mi 31.07.
14.30 – 16 Uhr
Kinder 8 €
inkl. Material

Porzellan bemalen

Beim Rundgang durch Schloss, Kapelle und Klostergarten wird Wissenswertes über die Anlage, ihre Geschichte und ihren Erbauer Clemens August berichtet.



August

Do 01.08.
14.30 – 16 Uhr
Kinder 8 €

Märchen zum Sommer

Eine sommerliche Reise durch alte Märchenwelten. Wie die Figuren in den Geschichten erleben dabei auch die Kinder viel Spannendes.



Sa 10.08. / So 11.08.
10 – 17.30 Uhr
Regulärer
Museumseintritt

ParkArt – Kunstmarkt

Info siehe Seite 9

Der Kurfürst lebe hoch!

Es wird auf den 324. Geburtstag von Clemens August angestoßen und durch das Schloss geführt.

Mariä-Himmelfahrts-Messe

Info siehe Seite 9

Musikfest Bremen

Weitere Infos und Karten unter www.musikfest-bremen.de

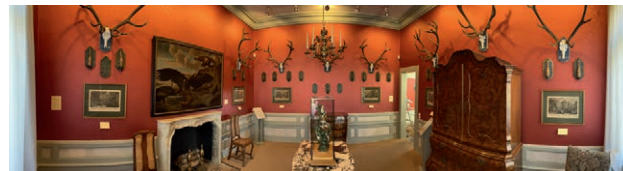
Schlosszauber auf Clemenswerth – Kleinkunst trifft Barock

Info siehe Seite 9 und
www.schlosszauber-clemenswerth.com



Sonntags-Führung

Beim Rundgang durch Schloss, Kapelle und Klostergarten wird Wissenswertes über die Anlage, ihre Geschichte und ihren Erbauer Clemens August berichtet.



Falknertag

Info siehe Seite 10



ForumFormClemenswerth Hannes Möller – Das Bibliotheken-Projekt

Info siehe Seite 7

Führung zum Tag des offenen Denkmals

Thema in 2024: „Wahr-Zeichen. Zeitzeugen der Geschichte“.

Fledermaus-Führung

NABU-Fledermaus-Expertin Arnold Lind gibt Infos über die nächtlichen Jäger, die man über Bat-Detektoren hören kann.

Kurfürsten-Runde

Eine erlebnisreiche Herbstwanderung mit Reinhold Stehr auf den Spuren von Clemens August vom Schloss durch den Waldpark bis zum Raddesee. Anmeldung: www.huemmling.de



Fr 16.08., 17 Uhr
Erw. 9 €, Kinder 5 €
inkl. 1 Glas
Sekt / O-Saft

So 18.08.
10 Uhr

Mi 21.08.

Sa 24.08.
16.30 – ca. 23 Uhr
Erw. 25 €,
Ermäßigt 15 €,
Familien 50 €

So 25.08.
15 Uhr
Erw. 9 €, Kinder 5 €

September

So 01.09.
14 – ca. 17 Uhr
Eintritt auf dem
Gelände frei

Sa 07.09. – Do 31.10.
10 – 17.30 Uhr
Regulärer
Museumseintritt

So 08.09.
15 Uhr
Regulärer
Museumseintritt

Fr 20.09.
18.30 Uhr
Erw. 6 €, Kinder 3 €

So 22.09.
10 – 12.30 Uhr
7 €, Kinder frei

Veranstaltungstermine

Anmeldung unter Tel. 05952 / 93 23 - 25 oder
schloss@clemenswerth.de erforderlich!

So 22.09.
11 Uhr

Hubertusmesse

Info siehe Seite 10

So 22.09.
12.30 – ca. 17 Uhr
Eintritt auf dem
Gelände frei

Schleppjagd

Info siehe Seite 10

So 29.09.
15 Uhr
Erw. 9 €, Kinder 5 €

Sonntags-Führung

Beim Rundgang durch Schloss, Kapelle und Klostergarten wird Wissenswertes über die Anlage, ihre Geschichte und ihren Erbauer Clemens August berichtet.

So 29.09.
18 Uhr

Konzert Kulturkreis

Weitere Infos und Karten: Tel. 05952 / 1010



Oktober

Do 03.10.
15 Uhr
Regulärer
Museumseintritt

Familienspaß:

Türen auf mit der Maus!

Auch in diesem Jahr heißt es wieder: Türen auf mit der Maus! Unter dem Motto „ZusammenTun“ erwartet kleine und große Maus-Fans eine besondere Führung.

Di 08.10.
14.30 – 16 Uhr
Kinder 8 €
inkl. Material

Laternen basteln

Kinder basteln ihre eigene Schlossgeist-Laterne, die im dunklen Keller zum Leuchten gebracht werden.



Mi 09.10.
14.30 – 16 Uhr
Kinder 8 €

Märchen zum Herbst

Eine herbstliche Reise durch alte Märchenwelten. Wie die Figuren in den Geschichten erleben dabei auch die Kinder viel Spannendes.



Do 10.10.
14.30 – 16 Uhr
Erw. 6 €, Kinder 6 €
inkl. Material

Familienspaß: Laternen basteln

Klein und Groß basteln gemeinsam Schlossgeist-Laternen, die im dunklen Keller zum Leuchten gebracht werden.

So 13.10.
11 – 16 Uhr
45 €

Foto-Coaching

Im Workshop mit Heinrich Jansen werden die Teilnehmer durch Theorie und Praxis in ihrer Fotografie vorangebracht.

Di 15.10.
14.30 – 16 Uhr
Erw. 8 € inkl. Material

Laternen basteln

Kinder basteln ihre eigene Schlossgeist-Laterne, die im dunklen Keller zum Leuchten gebracht werden.

Mi 16.10.
18.30 Uhr
Eintritt frei

Laternenumzug

Mit musikalischer Begleitung von der Kolpingkapelle Sögel e.V. und einer Laterne in der Hand ziehen Klein und Groß über die Anlage. Im Anschluss gibt es Kinderpunsch.



Do 17.10.
14.30 – 16 Uhr
Kinder 8 €

Schloss-Entdeckungstour

Den Spuren des Schlossgeistes folgend, begeben sich Kinder auf eine spannende Tour über das Schlossgelände.



Konzert ohne Dichter

Lesung mit dem Bestseller-Autor Klaus Modick über Bücher und Literatur.

Do 24.10.
19 Uhr
Erw. 10 €, Kinder 5 €

Sonntags-Führung

Beim Rundgang durch Schloss, Kapelle und Klostergarten wird Wissenswertes über die Anlage, ihre Geschichte und ihren Erbauer Clemens August berichtet.

So 27.10.
15 Uhr
Erw. 9 €, Kinder 5 €

Mord im Antiquitätenladen

Ein spannender Krimiabend mit Waldi Lehnertz, bekannt aus „Bares für Rares“, und Miriam Rademacher, Tochter des Gründungsdirektors Eckhard Wagner.

November

Fr 08.11.
19 Uhr
12 €

Familienspaß: Taschenlampenführung

Klein und Groß erwartet eine spannende Führung durch das nachtdunkle Schloss. Bitte Taschenlampe mitbringen.

Do 14.11.
17 Uhr
Erw. 9 €, Kinder 5 €

Taschenlampenführung für Erwachsene

Mit Taschenlampen werden Schloss und Kellerräume erkundet. Bitte Taschenlampe mitbringen.

Do 21.11.
17 Uhr
Erw. 9 €

Familienspaß: Taschenlampenführung

Klein und Groß erwartet eine spannende Führung durch das nachtdunkle Schloss. Bitte Taschenlampe mitbringen.

Do 28.11.
17 Uhr
Erw. 9 €, Kinder 5 €



Dezember

Geheimnisvoller Winterwald

Eine vorweihnachtliche Winterwanderung mit Reinhold durch den Waldpark mit Baumriesen, Teichanlage und Platzhirsch. Anmeldung: www.huemmling.de



So 01.12.
14.30 – 17 Uhr
5 €, Kinder frei

Advent auf Schloss Clemenswerth

Infos zum Weihnachtsmarkt auf Seite 11

Sa 07.12., 13 – 12 Uhr
So 08.12., 11 – 19 Uhr

Vorweihnachtliches Blaskonzert

mit der Kolpingkapelle Sögel e.V. auf dem Weihnachtsmarkt.

Sa 07.12.
17.30 Uhr

Weihnachts-Führung

Nach einem wärmenden Punsch wird das weihnachtliche Schloss erkundet.

Di 17.12.
17 Uhr
Erw. 9 €, Kinder 5 €
inkl. Punsch

Angebote für Gruppen

Allgemeine Führung

Beim Rundgang durch Schloss, Kapelle und Klostergarten wird Wissenswertes über die Anlage, ihre Geschichte und ihren Erbauer Clemens August berichtet.

ca. 1,25 h / 50 € zzgl. Eintritt



Kostümführung

Gekleidet im historischen Gewand einer Dienstmagd führt eine Vermittlerin mit theatralischen Einschüben über die Anlage und nimmt mit auf eine Zeitreise in die Mitte des 18. Jahrhunderts.

ca. 1,25 h / 60 € zzgl. Eintritt

Blick hinter verschlossene Türen

Bei der Führung werden Türen zu sonst nicht zugänglichen Räumen geöffnet.

ca. 1,25 h / 60 € zzgl. Eintritt

Taschenlampenführung

Mit Taschenlampen werden Schloss und Kellerräume erkundet.

ca. 1,25 h / 60 € zzgl. Eintritt
zzgl. 30 € Aufpreis außerhalb der Öffnungszeiten

Barock mit allen Sinnen

Mit allen Sinnen wird das Leben und Arbeiten am Schloss kennengelernt. Es wird u.a. am Lieblingsparfüm des Kurfürsten geschnuppert, barocke Musik gelauscht und sich verkleidet. Die Führung ist besonders geeignet für Familien.

ca. 1,25 h / 60 € zzgl. Eintritt

Schatzsuche für Erwachsene

An verschiedenen Punkten der Schlossanlage warten Aufgaben auf ihre Lösung. Dabei sind Kreativität, Wissen und Teamfähigkeit gefragt, um am Ende die Schatztruhe mit der „Jagdtrophäe“ zu finden.

ca. 2 h / 12 € pro Person
(inkl. Eintritt, begleiteter Besichtigung durch das Hauptschloss, Material und Schatz)

Angebote für Gruppen

Themenführungen

• Je Führung: ca. 1,25 h / 50 € zzgl. Eintritt

Jagd: Hirschgeweih und rote Röcke

Im Barock war die Jagd als Privileg des Adels gesellschaftliches Ereignis, Freizeitvergnügen und Machtinszenierung. Der Besucher erfährt Faszinierendes über Büchsen, rote Röcke, Jagdpokale und die Jagd auf Schloss Clemenswerth.

Hygiene: Reifrock, Puder und Perücke

Es werden spannende, skurrile und witzige Anekdoten, insbesondere die Gewohnheiten der „stinkfeinen Gesellschaft“, bei der Körperpflege im 18. Jahrhundert erzählt.

Baugeschichte:

Stein auf Stein entsteht ein Schloss

Bei der Führung wird über die Entstehung des Schlosses sowie über die sozialgeschichtlichen Hintergründe berichtet. Denn nur durch Hunderter Hände Arbeit war der Schlossbau realisierbar.

Reisen: Über Stock und Stein

Es wird von den Mühen und Gefahren des Reisens im 18. Jahrhundert berichtet. Um von Köln nach Clemenswerth zu reisen, benötigte Clemens August mindestens eine Woche, über 4.000 Pferde und viele Bedienstete.

Fremde Kulturen:

Clemens August und der Orient

Im 18. Jahrhundert faszinierte die Menschen die Chinoiserie. Dass auch der Kurfürst Clemens August Luxusgüter wie Tee, Seide und Porzellan bevorzugte, lässt sich an vielen Beispielen auf Schloss Clemenswerth eindrucksvoll belegen.

Waldpark und Garten:

Naturverständnis im Barock

In der einzig erhaltenen Alleesternanlage verbinden sich Architektur und Natur zu einer besonderen Einheit. Die Gartenanlage steht im Fokus dieser Führung.

Führung im Naturpark Hümmling

Weitere Informationen:
www.huemmling.de

Naturpark
Hümmling



Öfter mal ins Museum mit der Saisonkarte

Über das gesamte Museumsjahr freien Zutritt:

- in das Museum mit seinen Ausstellungen
- in den Klostergarten
- zu den Events Fest der Sinne (08./09.06.), ParkArt (10./11.08.) und Advent auf Schloss Clemenswerth (07./08.12.)

Saisonkarten-Besitzer werden zu allen Ausstellungs-Eröffnungen eingeladen.

nur 18 €



Angebote für Kinder und Familien



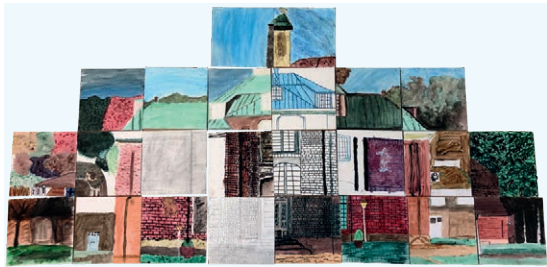
Programm für Kindergärten

Bei den Erlebnisvormittagen können Kindergarten- und Vorschulgruppen gemeinsam mit dem Schlossgeist:

- die Schlossanlage auf spielerische Weise erleben
- mit Spannung und Spaß Geschichte(n) kennenlernen
- das Erlebte in eigenen kreativen Ideen umsetzen.

120-min-Programm (inkl. Pause)	35 € / Gruppe
180-min-Programm (inkl. Pause)	50 € / Gruppe
Kreativwerkstatt (Materialkosten)	zzgl. 2,50 € / Kind

Auch als Erlebnismittag oder -abend (ab 18 Uhr zzgl. 30 €) sowie als Familien-Angebot buchbar.



Programm für Schulen

Orientiert an den Lehrplänen werden Schüler:

- vor und von Originalen lernen
- handlungs- und zielorientiert Inhalte vermittelt bekommen
- interaktiv und kreativ an die Epoche des Barocks, das Zeitalter des Absolutismus sowie an Themen zeitgenössische Kunst herangeführt.

90-min-Programm	35 € / Klasse zzgl. 1,50 € / Schüler
------------------------	--------------------------------------

150-min-Programm mit Kreativangebot (inkl. Pause)	35 € / Klasse zzgl. 1,50 € / Schüler zzgl. 2,50 € Materialkosten / Schüler
--	---

Gern senden wir Ihnen die Programme für Kindergärten, Schulen und Kindergeburtstage zu. Auch zum Download auf der Museumsseite www.clemenswerth.de.

Angebote für Kinder und Familien



Angebote für Familien

Das Emslandmuseum ist mit dem Qualitätssiegel „Kinder FerienLand“ zertifiziert. Eine Vielzahl von Angeboten lassen kleine und große Familienmitglieder Schloss Clemenswerth mit allen Sinnen erleben und den Museumsbesuch zu einem besonderen und unvergesslichen Erlebnis werden.

Mit u.a.:

- Bollerwagen
- Familien-Führungen
- Veranstaltungsreihe Familienspaß (Kalender ab S. 16)
- Mal- und Bastelbogen

Kulturtasche

Ein Familienspaziergang, der dazu einlädt, das Schloss mit seiner Waldparkanlage gemeinsam zu erkunden. Die Entdeckungstour beinhaltet sieben Stationen. Alles, was man dazu braucht, findet sich in der Kulturtasche.

5 € / Familie



Kindergeburtstag

Den eigenen Geburtstag mit Freunden auf einem Schloss zu feiern, ist für jedes Kind ein ganz besonderes Ereignis – mit einem bunten Programm umso mehr!

Gern gehen wir auf die Wünsche des Geburtstagskindes ein!

Erlebnisprogramm

(Schloss-Entdeckungstour, Schatzsuche, Märchenreise)

120-min-Programm 70 €
bis 10 Kinder, jeder weitere Gast 5 €

Kreativwerkstatt

(Masken basteln, Porzellan bemalen, Textil-Druck)

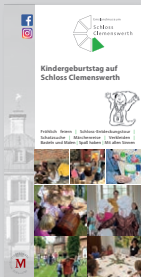
120-min-Programm 100 € inkl. Material
bis 10 Kinder, jeder weitere Gast 5 €

Erlebnismittag mit Kreativwerkstatt

180-min-Programm 130 € inkl. Material
bis 10 Kinder, jeder weitere Gast 5 €

Außerhalb der Öffnungszeiten und Saison zzgl. 30 €.

Familienkarte
nur 16 €
2 Erw. und
max. 4 Kinder



Flyer bitte anfordern



Emsland

49751 Sögel · Tel. 05952/93 23 - 25 · Fax 05952/93 23 - 30 · schloss@clemenswerth.de · www.clemenswerth.de

Träger: Landkreis Emsland · Ordenerung 1 · 49716 Meppen

Bankverbindung: Sparkasse Emsland - IBAN: DE39 2665 0001 0000 0013 39 · BIC: NOLADE21EMS

Emslandmuseum

Schloss Clemenswerth

Anfahrt

mit Auto

Navi: 49751 Sögel,
Clemenswerth 2

A 1 Abfahrt
WILDESHAUSEN WEST
oder BRAMSCHÉ

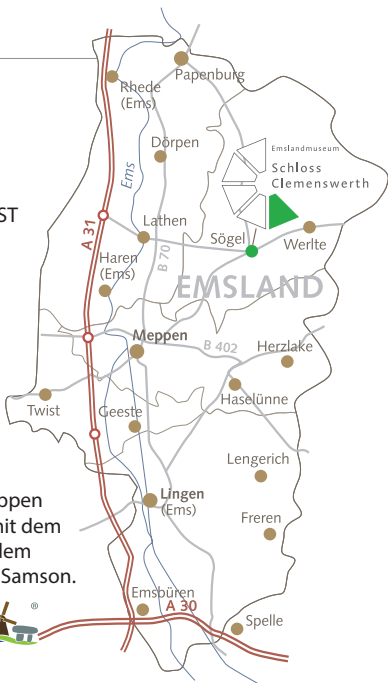
A 31 Abfahrt
NIEDERLANGEN /
LATHEN.

Das Schloss ist
ausgeschildert.

mit Bahn und Bus

mit der Bahn bis Meppen
oder Lathen, dann mit dem
Linienbus oder mit dem
Emsland Freizeitbus Samson.

im Naturpark
Hümmling



Eintritt

Erwachsene	7 €, ab 15 Pers. 6 €
Ermäßigt	3 €, ab 15 Pers. 1,50 €
Familienkarte	16 € (2 Erw., max. 4 Kinder)
Saisonkarte	18 €
Führung	50 € (ca. 1,25 Std.) zzgl. Eintritt
Kostümführung	60 € (ca. 1,25 Std.) zzgl. Eintritt

Der Eintritt beinhaltet:

- einen Einführungsfilm (dt./nl.)
- einen Einführungsfilm für Kinder
- eine 20-minütige begleitete Schlossbesichtigung
- den Zugang in alle Ausstellungspavillons und in den Klostergarten
- Eintritts-Rabatt bei unseren Kooperations-Museen (S. 12)

Öffnungszeiten 2024

01.03. – 24.03. 11 – 16 Uhr (Vorsaison)
26.03. – 31.10. 10 – 17.30 Uhr (Hauptsaison)

Dienstag bis Sonntag sowie an den Feiertagen Karfreitag, Ostersonntag und -montag, 1. Mai, Christi Himmelfahrt, Pfingstsonntag und -montag, Tag der Deutschen Einheit und Reformationstag geöffnet.

Führungen außerhalb der Öffnungszeiten zzgl. 30 €
und an Feiertagen zzgl. 50 €.

Wir bilden junge Wissenschaftler aus
in Kooperation mit:

