

Für das leibliche Wohl sorgen:

**Schlosskeller Clemenswerth**  
**Rotary Club Hümmling zu Sögel**  
**Förderverein Hümmling-Gymnasium Sögel**  
**Förderverein Grundschule Werpeloh**  
**Kirsten Wilkens, ‚Weinladen‘ Sögel**



**Liebe Besucherin, lieber Besucher,**

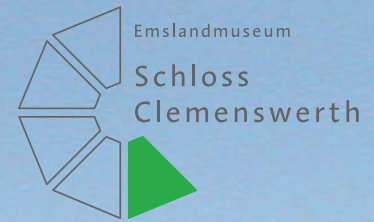
das Emslandmuseum Schloss Clemenswerth schaut auf ein ereignisreiches Jahr zurück. Ein umfangreiches Veranstaltungsprogramm mit verschiedenen Ausstellungen und Events sowie Kinderprogrammen haben Schloss Clemenswerth ein sehr lebendiges Jahr gebracht. Zum Erfolg haben Sie durch Ihre Teilnahme wesentlich beigetragen. Hierfür möchten wir Ihnen herzlich danken.



**Supraporte  
im Rundsaal**  
Allegorie  
des Winters

Wir wünschen Ihnen ein gesegnetes Weihnachtsfest und für das Jahr 2010 Gesundheit, Glück und Zufriedenheit.

Ihr  
Oliver Fok  
und das Mitarbeiterteam  
von Schloss Clemenswerth

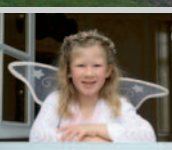


## Advent auf Schloss Clemenswerth

06. Dezember 2009, 11–19 h

Adventsmarkt vor barocker Kulisse | Drehorgelmusik |  
Kartenlegerin | bunter Budenzauber | Kinderprogramm |  
Kunsthandwerk | hausgemachte Produkte  
| Geschenkk Ideen | weihnachtliches Musikprogramm  
| Schlossbesichtigung



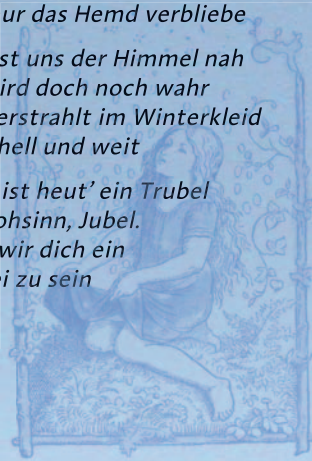


*Viele Dinge können wir verschenken  
Ohne dabei an unseren Geldbeutel zu denken  
Sterntaler gab aus Nächstenliebe  
Uns sicher mehr als nur das Hemd verbliebe*

*Zur Weihnachtszeit ist uns der Himmel nah  
So mancher Traum wird doch noch wahr  
Auch Clemenswerth erstrahlt im Winterkleid  
Die Lichter leuchten hell und weit*

*Rund um das Schloss ist heut' ein Trubel  
Da gibt es Freude, Frohsinn, Jubel.  
Recht herzlich laden wir dich ein  
bei unserm Fest dabei zu sein*

*Edith Strehlau-Thole*



## Rahmenprogramm

**16.00 h Kinderchor Werpeloh**

**16.30 h kommt der Nikolaus**

**19.30 h Konzert im Hauptschloss**, Europäische Weihnachtslieder mit Frau Benniger-Bredohl

**Hammer's Drehorgelband Romantica** unterhält mit weihnachtlichen Klängen

**Hair Fashion Sögel**  
festliche Frisuren

**Kunstschule Tricolor Sögel**  
Bastel- und Maltisch

**Studienkreis Werlte**  
Theaterwerkstatt und Infotisch mit Gewinnspiel

**Emslandmuseum Schloss Clemenswerth**  
Kinderschminken

und

**Kartenlegerin Silvie schaut in die Zukunft!**

Das barocke Schloss kann ganztägig besichtigt werden

Eintritt: Erwachsene 3,- €, Kinder 1,- €

## Handgefertigte Werke und Ware aus eigener Herstellung bieten:

**Adelt, Hildegard** (Cloppenburg) Antikglas, Bleiverglasung

**Altunin, Pauline** (Kunstatelier Herzlake) Bilder, Patchwork, Taschen

**Bönte, Ruth** (Salzbergen) Dekorationen, Engelgeschichten

**Braun, Alois** (Nordhorn) süße Spezialitäten

**Ebendt, Veronika** (Cappeln) nachgemachter Sandstein

**Focks, Elisabeth** (Spelle) Konditormeisterin

**Gerdes, Michael** (Galerie Sögel) Grafiker

**Halstrick, Elke** (Sögel) Quilt

**Hilbers, Paul** (Sögel) Eine Welt Laden

**Husmann, Renate** (Osnabrück)  
handgeschmiedete Ringe und Ketten

**Janssen, Marlene** (Werlte) Speckstein

**Jürgens, Acki** (Sögel) Keramikermeister

**Klapschuweit, Georg** (Papenburg) Edelsteinbäume, Edelsteinschmuck

**Krisch-Tepper, Ingrid** (Bramsche) Bilder in Öl und Acryl

**Koers, Margret** (Meppen) Autorin, Walkstoffe

**Krebs, Renate** (Meppen) Malerin

**Krebs-Kalis, Ingrid** (Meppen) Schmuckdesignerin

**Leemkuil-Nijhuis, Miriam** (Oldenzaal, Niederlande)  
Modeschmuck

**Mazaracis, Gabriele** (Freren) Textil- u. Glaskünstlerin

**Möller, Christine** (Börger) Patchwork, Filz

**Nieters, Heinz** (Werpeloh) Hümmlinger Schinkenhof

**Piekenbrock, Anne** (Bad Sassendorf) Schmuckdesignerin

**Prigge, Tanja** (Lengerich) Holzdekoration, Lichterbögen

**Ramolla, Aldona** (Meppen) Lampen, Floristik

**Rosche Jos.** (Haselünne) Spirituosen

**Rosche-Jacobi, Sabine** (Meppen) Goldschmiedin

**Schmees, Hanne,** (Galerie Sögel) Malerin

**Sewerin, Annette** (Sögel) Floristik

**Sohr, Michael** (Herford) Holzdekorationen

**Sturm, Eva-Maria** (Oberlangen) handgefertigte Kerzen

**Szép, Erzsó** (Ungarn) Häkel- und Stickarbeiten in Gobelinteknik

**Weijner, Richard** (Osnabrück) Tiffany, Holzschatullen

**Weller, Waltraut** (Sögel) Marmelade, Liköre

**Westermann, Johanna** (Vechta) handbemaltes Porzellan